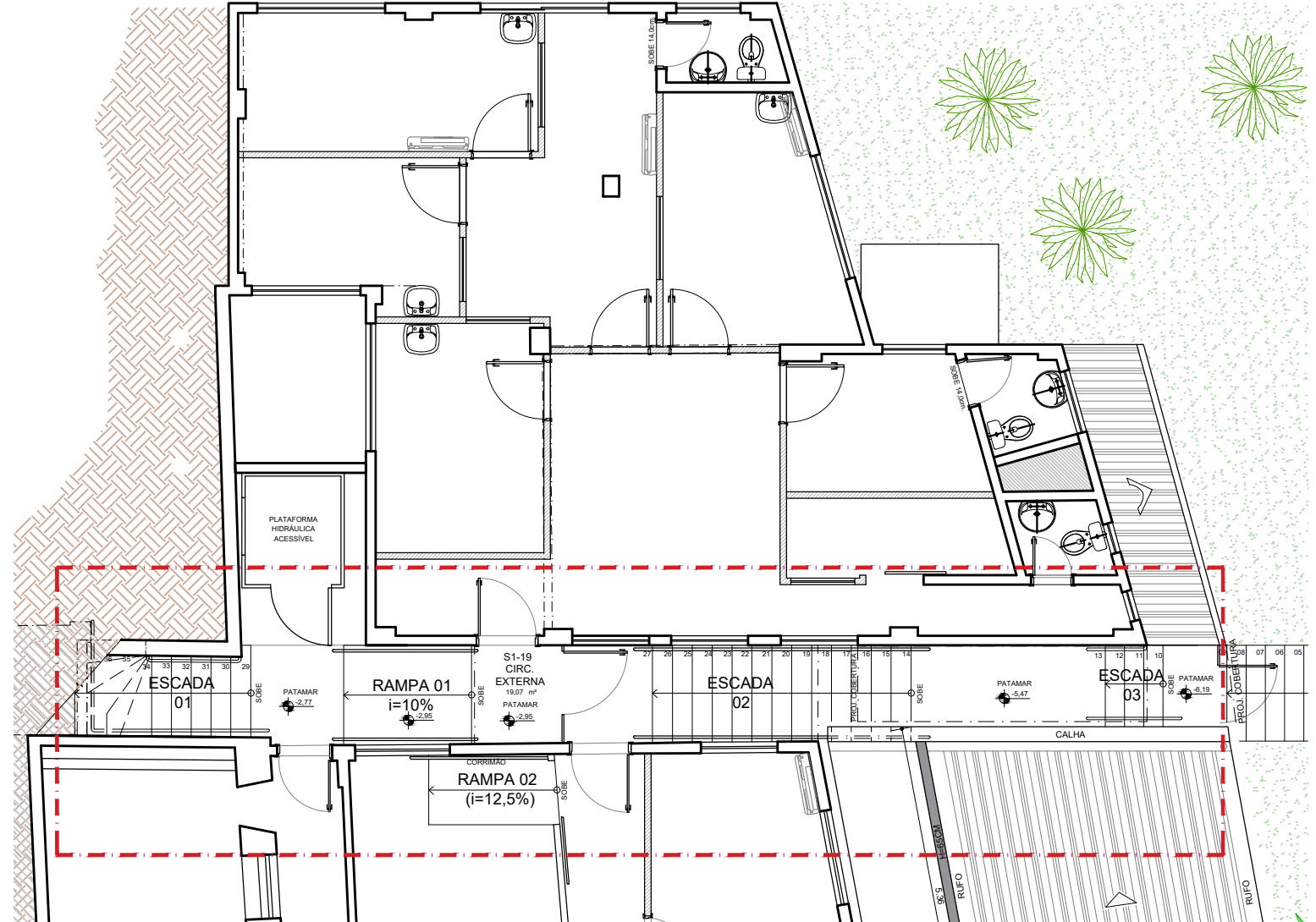
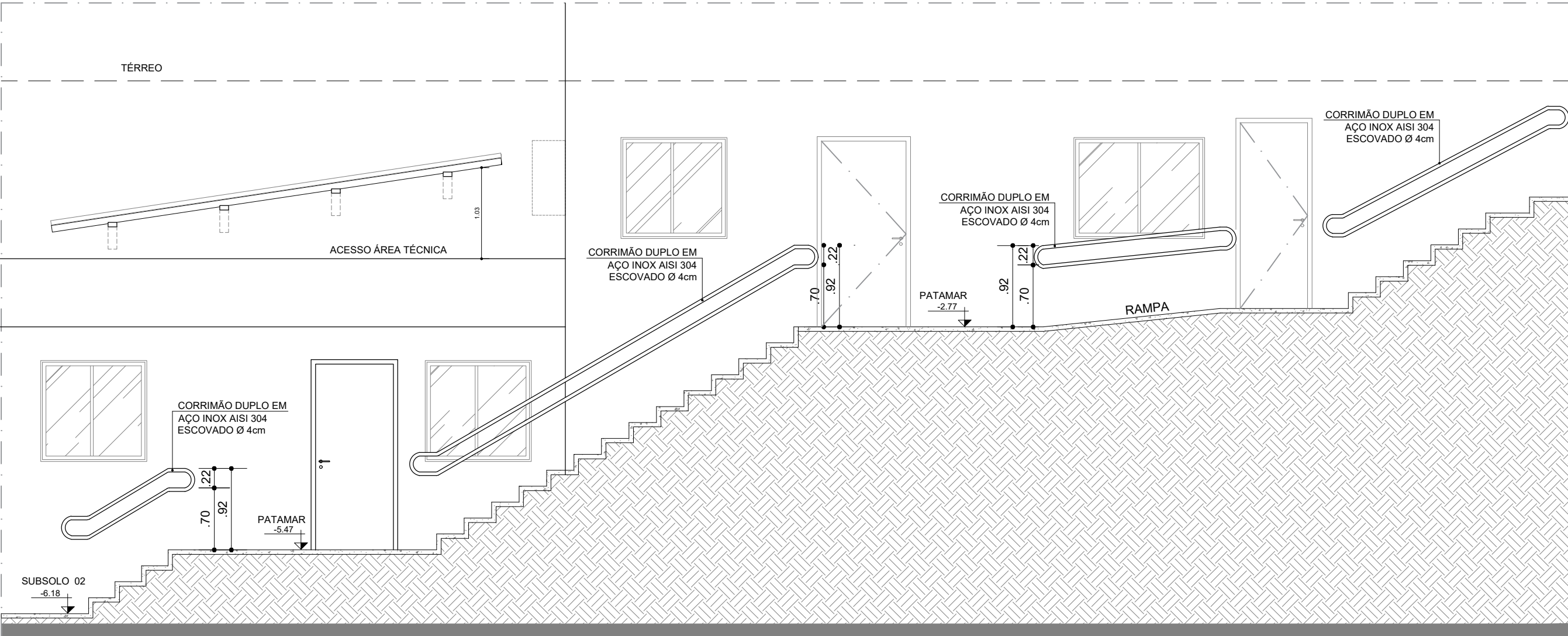


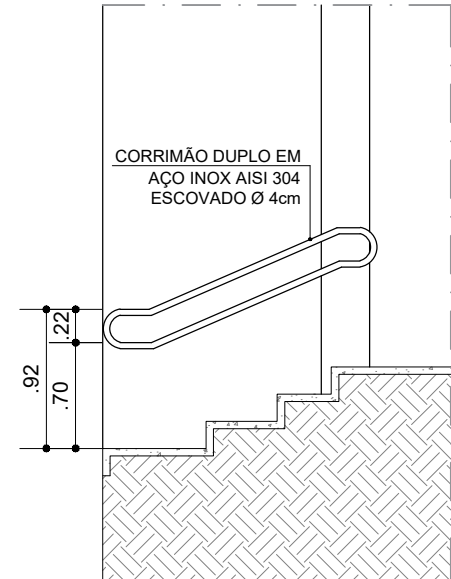
FACHADA LATERAL DIREITA
SUBSOLO 1
ESCALA 1/50



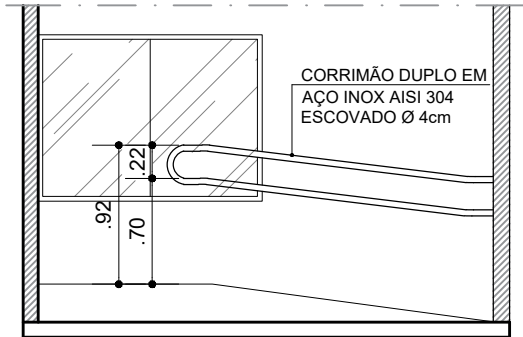
PL. BAIXA ESCADAS E RAMPAS
SUBSOLO 1
ESCALA 1/50



FACHADA LATERAL ESQUERDA
SUBSOLO 1
ESCALA 1/50



FACHADA LATERAL ESCADA 01
SUBSOLO 1
ESCALA 1/50



RAMPA SALA S1-17
SUBSOLO 1
ESCALA 1/50

 UNIVERSIDADE FEDERAL DA BAHIA		 SUMAI Superintendência de Meio Ambiente e Infraestrutura
COORDENADOR DE PLANEJAMENTO, PROJETO E OBRAS - ARQ. MÁRCIA ELIZABETH PINHEIRO		CAU-A21359-4
CHEFE DO NÚCLEO DE PROJETOS - ARQ. ROSANA DE LEO		CAU-A18234-6
RESPONSÁVEL TÉCNICO - ARQ. ALINE ARGOLO		CAU-A55601-7
NOME DO PROJETO: IMRS - Instituto Multidisciplinar de Reabilitação da Saúde		
LOCAL: CASA Nº 49, RUA PADRE FEIJÓ, CANELA.	CIDADE: SALVADOR	VERSÃO: R3
NOME DA PRANCHETA: DETALHE CORRIMÃO - PAV. TÉRREO		FOLHA: 01/01
ÁREA TÉCNICA: ARQUITETURA	ETAPA: PROJETO EXECUTIVO	
DATA: NOVEMBRO/2025	ESCALA DE PLANTAS: 1/50	CONFERIDO POR: ALINE ARGOLO